

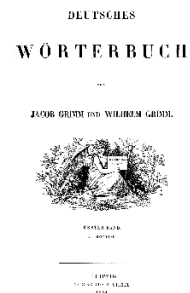
Årsplan tysk 7. kl.



Der arbejdes skriftligt med bøgerne:

Tysk Øvehæfte 1 (alt efter niveau).

Disse bøger indeholder grammatiske øvelser, ligesom de træner elevens ordforråd. Der arbejdes ligeledes fortløbende, hvorfor det ikke er tilladt at springe rundt i bogen. Der afleveres én fat opgave hver uge i denne bog.

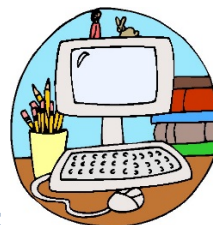


Ordbog

Eleverne vælger selv hvilken ordbog de vil have i tasken/computeren.

Bærbar

Ugeopgaver laves i Tysk Øvehæfte og sætningerne på computer. Stil skrives på computer.



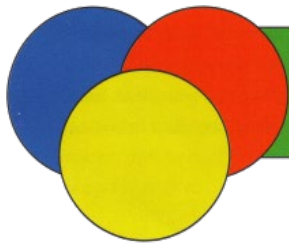
Der arbejdes mundtligt med følgende materialer:

Clio-Online diverse emner – se månedlisten

Du bist dran 1

Tysk Grammatik

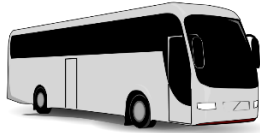
Spil, samtaleøvelser og ud af klassen undervisning.



Arbejdsindsats og krav til eleverne

Det forventes at eleven møder velforberedt til hver eneste tysktime. Mangel på lektielæsning vil føre til samtale med hjemmet og/eller eftersidninger.

Eleverne skal medbringe alle bøger til alle timer. Bærbar medbringes til alle tysktimer.



Udflugt

I november eller december måned tager vi en tur til Lübecks julemarked med bus. Eleverne får mulighed for at samtale på tysk med rigtige tyskere, ligesom de får mulighed for at handle og se udvalget i tyske butikker. Turen er både en social- og en sproglig udfordring for alle. ☺ Det kræves at eleverne har et pas og et blått sygesikringsbevis og medbringer disse på turen. Nærmere herom kommer i særskilt infobrev i løbet af oktober måned. MEN HUSK at have dokumenterne klar mindst 1 mdr. før.



Ugens gang

Mandage vil vi primært arbejde med læsning og sprog.

Torsdag vil vi primært arbejde med grammatik, tale og læsning.

Stil

Der skrives ca. en stil pr. måned, hvor den lærte grammatik vil være fokuspunkt i rettearbejdet.

Læringsstile

Jeg vil så vidt muligt bruge læringsstilematerialer i min undervisning omkring grammatikken. Læsning – her vil eleven kunne læse selv eller få læst op fra bærbar/IPad/tablet.

Spørgsmål

eller tanker

Mette Green

Intra: Mette Green

Mobil 61 66 49 20 frem til kl. 18.00 i hverdagene.

Mail: mette@rls-lolland.dk

